



LockOut – TagOut

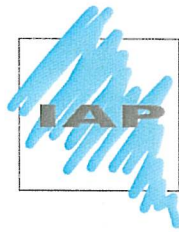
Refine IT oplossingen
Shift Manager
Incident Manager
LockOut - TagOut
Terminal Suite
OPC integratie

Bij onderhoudswerkzaamheden en fabriekstops hebben veiligheid en milieu een hoge prioriteit. Een fabriekstop begint bij het veilig uit bedrijf nemen van (deel)-installaties. Dit zijn meestal niet reguliere activiteiten met veel operator handelingen. Ook zijn de onderhouds-afdeling en externe partijen hierbij betrokken. De werkzaamheden voltrekken zich zowel binnen als buiten de controlekamer. Zonder een goede procedurele ondersteuning levert dit een stevig bedrijfsrisico op.

LockOut - TagOut is een tool welke u assisteert bij het in- en uit bedrijf nemen van installaties.

LockOut - TagOut fungeert hierbij als centraal communicatiemiddel tussen de verschillende afdelingen. Actie, vervolgacties en de status daarvan worden overzichtelijk gepresenteerd. Hierdoor is het voor iedereen duidelijk welke acties zijn afgerond en wie de vervolgactie moet uitvoeren.

LockOut - TagOut voorziet in procedures aan de hand waarvan u stap-voor-stap de installatie veilig in- of uit bedrijf kan nemen. Voor iedere deelinstallatie kunnen meerdere procedures beschikbaar worden gesteld voor bijvoorbeeld een onderhoudsstop of een CIP stop.



Industrial Automation Partners
Turning ideas into solutions

Industrial Automation Partners is een onafhankelijke leverancier van automatiseringsoplossingen. Onze diensten strekken zich uit van advisering over deelprocedures tot een compleet strategisch plan. Door de jarenlange ervaring in de procesautomatisering kunnen onze adviseurs creatief omgaan met technologie.

LockOut - TagOut

Bij het aflopen van de procedure kan de operator opmerkingen plaatsen en worden de uitgevoerde acties "afgevinkt", opgeslagen en getoond.

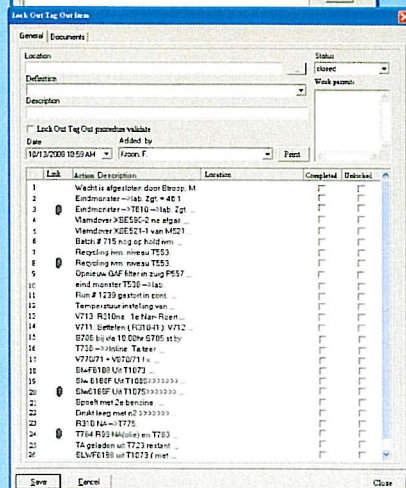
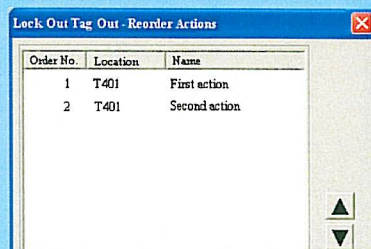
Een installatie zal ook weer bedrijfsklaar moeten worden opgeleverd. Hiervoor zijn procedures nodig.

Door gestructureerde procedures kunnen schade en/of onveilige situaties bij het in bedrijf stellen worden voorkomen.

Overzicht functies

De volgende functies vindt u in LockOut - TagOut:

- ✓ Communicatiemiddel tussen operations, onderhoud en externe partijen
- ✓ Opstellen van procedures voor in- en uit bedrijf stellen van (deel)installaties
- ✓ Inplannen van procedures
- ✓ Structuur geboden op basis plant specifieke indeling van site/area/unit/equipment/tag
- ✓ Checklijst van acties binnen procedure
- ✓ Eenvoudige opstelling van volgorde van acties
- ✓ Commentaar vastleggen bij uit te voeren acties
- ✓ Documenten en werkinstructies toe te voegen aan de acties
- ✓ Registratie van de afgelopen procedures
- ✓ Vastlegging van instructies en verantwoordelijkheden
- ✓ Rapportage



IAP

Gyrocoopweg 23
1042 AC Amsterdam
t 020 - 4472777
f 020 - 4472785
office@iapbv.nl